



使用说明书

Instructions

Air humidifier

西屋空气加湿器

WHU-2000

为安全起见，初次使用产品请先细阅本说明书，并保存说明书，以便参考使用。



扫码关注西屋公众号后即可成为会员



西屋电气公司

制造商：西屋生活净化科技（北京）有限公司

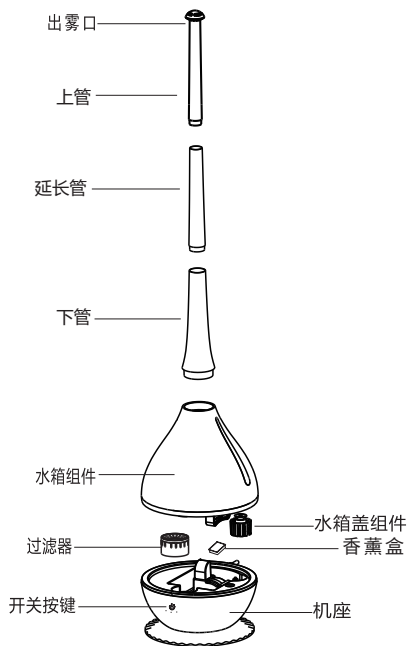
制造商地址：北京市东城区光明路13号12号楼5021室

生产地址：广东省佛山市

客户服务热线：400-080-1089

www.westinghouse.cn

产品结构



按键功能

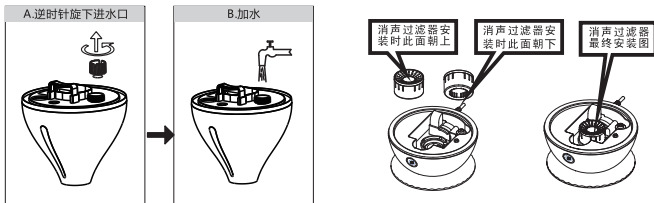
开关：在有水待机状态下轻触该键一次，加湿器进入低档加湿工作状态，在高档加湿状态下轻触该键一次，加湿器停止工作回到待机状态。

雾量：在开机状态下，轻触开关功能键，在低档加湿状态下轻触一次，加湿器进入中档加湿工作状态，在轻触一次按键，加湿器进入高档加湿工作状态。

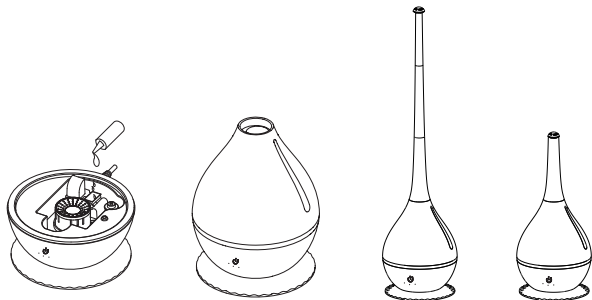
睡眠：在开机状态下，长触开关/功能键3秒，加湿器进入睡眠工作状态，所有指示灯熄灭，加湿器强制进入中档加湿工作状态，在睡眠工作状态下轻触一次开关/功能键，加湿器退出睡眠工作模式，回到正常加湿工作状态，所有指示灯亮。

使用方法

1. 将机器水平放置在干燥、稳固、平整且水平的表面上。
2. 提起水箱，将水箱反转、（逆时针方向）旋下进水口。（如图所示）
3. 注入纯净水或清洁的自来水（注意：水温不要超过40摄氏度）、注满水后，将水箱盖顺时针旋紧，并擦去四周的水滴。
4. 把消声过滤器安装到机座水槽内，有漏孔的一面朝上，并放正，不能倾斜。（如图所示）



使用方法



5. 把注满水的水箱放到已放好消声过滤器的机座上，正确放好后，在水箱上装上上管、延长管、下管（如图所示），上管可直接套入下管中，缩短整机高度，满足桌面使用，如需使用香薰，在放水箱前在香薰盒内滴注几滴香薰（精油不能溢出香薰盒）。
6. 把电源插头插到220V~50Hz电源插座上，加湿器蜂鸣响“嘀”一声，机器进入待机状态。如水位未上升到水位开关闭合状态时，面板上按键中间红色指示灯闪亮，水位上升到水位开关闭合时，面板上按键中间无任何指示灯亮。
7. 雾量调节：轻触控制面板上的按键，加湿器开始喷雾工作，刚开机时进入低档喷雾状态，低档状态下轻触按键，进入中档加湿状态，中档加湿状态下轻触按键，进入高档加湿状态，高档加湿状态下轻触按键，加湿器关机，回到待机状态。
8. 睡眠模式：加湿器在工作状态下，长按2-3秒，加湿器进入睡眠模式，所有指示灯熄灭，加湿器强制工作中档加湿状态。
9. 缺水停机保护：当加湿器工作到缺水时，加湿器自动停止喷雾，回到待机状态，缺水红色指示灯闪亮。如再使用，必须重新给水箱注水才能开机工作。

规格参数

产品名称	西屋空气加湿器
产品型号	WHU-2000
水箱容积	2L
额定电压	220V
额定频率	50Hz
额定功率	30W
净重	1.06kg
整机尺寸	192*192*766.5mm
噪音	≤35dB (A)
执行标准	GB4706.1-2005 ; GB4706.48-2009

清洁与保养

一些地区水质较硬，钙镁离子含量高，加之部分地区使用漂白粉等净水剂，在使用加湿器时，一部分钙镁离子会随水雾一起喷出，弥散在物体表面和地面上，干燥后形成像“白粉”一样的水碱，一部分沉淀在换能器水槽表面，形成水垢，这是水质不纯造成的。如果换能器表面结上水垢，会影响加湿器的加湿效果。

保持加湿器洁净的方法：

- 使用纯净水加湿；
- 每周清洗水箱，换能器，机座；经常更换水箱里的陈水，保持加湿器清洁；
- 收藏时，清洁加湿器各个部件，晾干后放入原包装箱内；

日常清洁保养小贴士：

- 清洁及保养您的加湿器前务必关闭电源开关并拔掉电源插头；
- 清洁加湿器水箱时，请使用加湿器除垢剂进行清洗（清洁雾化片时务必轻轻擦拭，以免损坏雾化片）；
- 清洁时严禁使用硬物或腐蚀性化学物品，以免刮伤或腐蚀雾化片及塑胶，影响加湿器使用寿命；

安全提示

- 维修工作均应交由西屋公司或西屋公司授权的维修人员；
- 请勿擅自拆开主机座修理、调试或改装；
- 请勿擅自更换电源线。如电源线损坏，为避免危险，必须由本公司指定的维修部门来更换；
- 清洗剂远离儿童可触及的地方；
- 清洗时请勿使水溅入或流入机器内部，以免损坏机内部件；
- 加湿器在工作中如有异常声音或气味，请立刻关机并拔掉电源插头；
- 请勿用硬物刮划换能器。

简单故障排除

使用中如发现本机操作上有问题，请依照下表进行检查。

故障现象	原因分析	处理方法
无风无雾	电源未接通	接好电源，打开开关
	电源开关未打开	打开电源开关
	机座水槽内水位过高	将水槽内的水倒出一些，然后拧紧水箱盖
有风无雾	水箱无水	给水箱加水
	水位保护开关压盖未压紧	重新安装水位保护开关压盖
喷出的水雾有异味	新机器	打开水箱口，在阴凉处敞开放置12小时
	水脏或水存放时间长	清洗水箱，更换清洁的水
喷雾量小	换能器结垢	清洗换能器
	水脏或水存放时间长	清洗水箱更换清洁的水
异常噪音	水箱内水少引起共鸣	给水箱加水
雾从喷嘴周围溢出	喷嘴与水箱配合处有缝隙	喷嘴在水中浸湿再用

环保说明

·本产品满足《电子产品有害物质限制使用管理法》的要求。

·在环保使用期限内，消费者在正常使用中不会出现有害物质泄露、析出等影响消费者健康的问题，可以放心使用。

·本公司产品环保使用期限为10年,只有在本说明书所述的正常情况下使用产品时,"环保使用期限"才有效。

产品中有害物质的名称及含量

部件名称	有害物质					
	铅(Pb)	汞(Hg)	铬(Cd)	六价铬(Cr(VI))	多溴联苯(PBB)	多溴二苯醚(PBDE)
塑胶类组件	○	○	○	○	○	○
线路板(电子)组件	X	○	○	X	○	○
连接导线	X	○	○	○	○	○
电源线	○	○	○	○	○	○
硅橡胶	○	○	○	○	○	○
螺钉及垫圈	○	○	○	X	○	○
风扇	○	○	○	○	○	○

本表格依据 SJ/T11364 的规定编制

○：表示该有害物质在该部件所有均质材料中的含量在 GB/T26572 规定的限量要求以下

X：表示该有害物质至少在该部件的某一均质材料中的含量超出GB/T26572规定的限量要求

备注：以上标“X”的部件中，部分含有有害物质超标是由于目前行业技术水平有限，暂时无法实现替代或减量化。

保修卡 (西屋产品三包凭证)

西屋售后服务政策：

西屋所有产品均严格按国家《三包规定》执行退换货及维修服务，自客户收到商品后7日内（含）可以退货、15日内（含）可以换货，超过15日可以维修，保修期为整机保修1年。净化器的滤芯和加湿器的净水棒属于耗材，不在三包范围内。

西屋会员专享服务政策：

购买本产品的客户，可通过微信扫描二维码成为西屋会员，西屋会员在国家三包规定的基础上享受以下更优惠的增值服务：

- 1、保修期由整机保修1年延长至保修期为2年
- 2、自购买180日内（含）的质量问题的产品给予换新服务即180日内只换不修的 service
- 3、180日以外至2年的产品提供维修服务（大型机器可以上门检测及维修）对外客户实行全国联保。

服务记录单

报修时间				购买日期	
客户姓名		联系电话		联系地址	
产品型号		机器编号		故障现象	
处理措施	维修 <input type="checkbox"/>		换货 <input type="checkbox"/>		退货 <input type="checkbox"/>
更换配件名称					
客户签字				服务人员签字	

报修时间				购买日期	
客户姓名		联系电话		联系地址	
产品型号		机器编号		故障现象	
处理措施	维修 <input type="checkbox"/>		换货 <input type="checkbox"/>		退货 <input type="checkbox"/>
更换配件名称					
客户签字				服务人员签字	

西屋官方网址：www.westinghouse.cn

客户服务热线：400-080-1089

合格
检验员
日期