



使用说明书

Instructions

Air humidifier
空气加湿器

WHE-5560

为安全起见，初次使用产品请先细阅本说明书，并保存说明书，以便参考使用。



扫码关注西屋公众号后即可成为会员



西屋电气公司

制造商：西屋生活净化科技（北京）有限公司

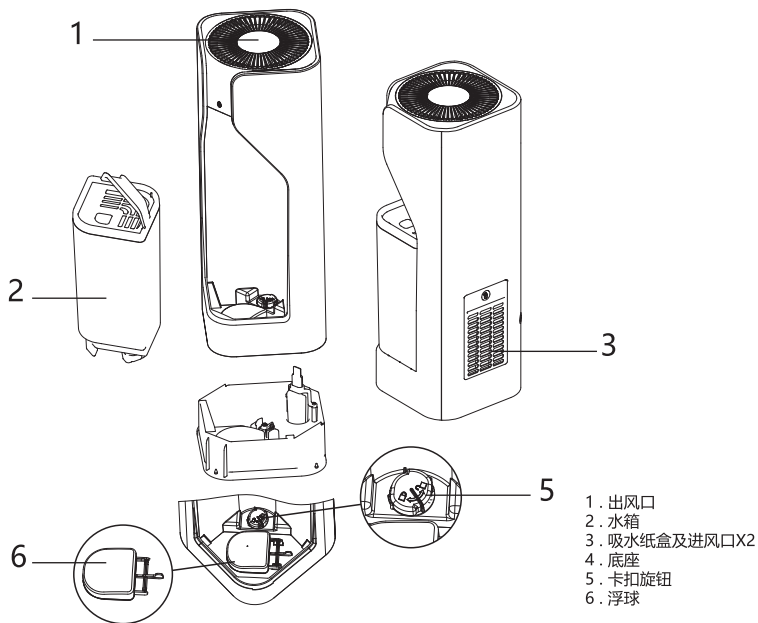
制造商地址：北京市东城区光明路13号12号楼5021室

生产地址：福建省厦门市

客户服务热线：400-080-1089

www.westinghouse.cn

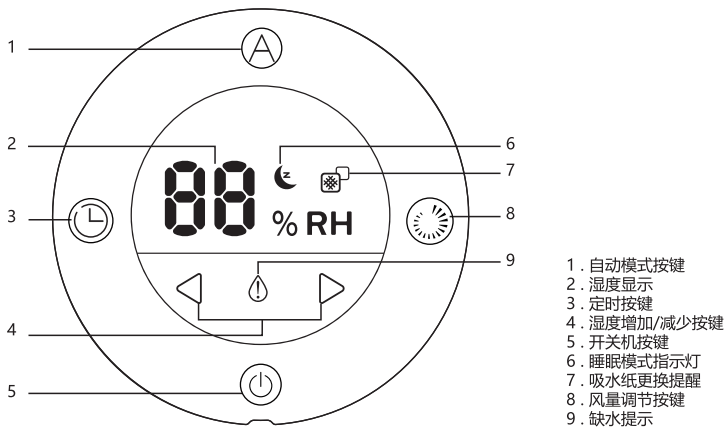
产品结构



产品清单

名称	产品	用户手册	毛刷
数量	1台	1本	1个

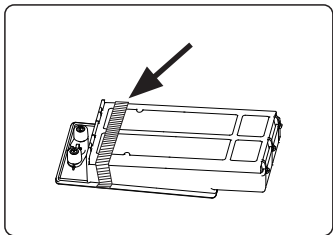
使用说明



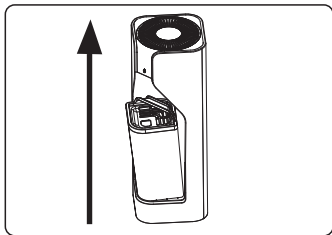
温馨提示：

机器在正常工作模式时相关灯光颜色为白色灯光（吸水纸更换指示灯为红色除外）。

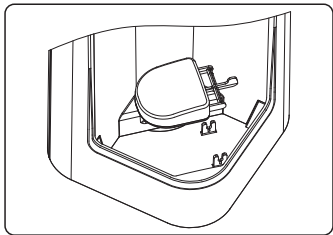
警告：使用前，请务必确保浮球杆安装到位！否则会引起水箱漏水！



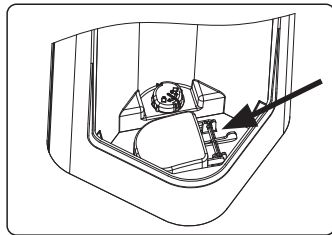
1. 打开吸水纸盒，撕掉吸水纸盒上的3M胶带后，再重新装回机器。



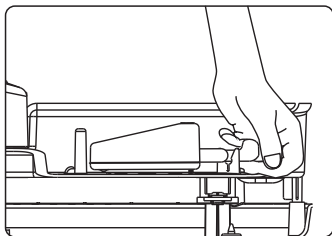
2. 取出水箱



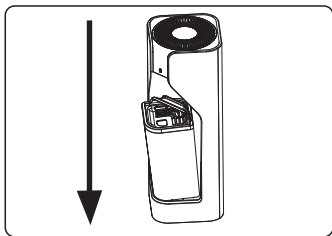
3. 将浮球杆与底座卡槽对齐。



4. 将浮球杆放在支架上，然后紧紧按压直到听到嵌入的声音。





5. 轻拉浮杆,以确保它不会从支架脱离。

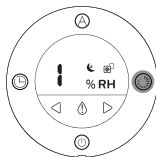


6. 将水箱放回原位;
备注: 以上操作完成后, 将水箱注满水装回原位插上电源并轻触开关即可开始工作

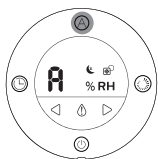
显示面板说明



1. 开关机按键
通电待机, 短按  按键开机运行, 运行指示灯点亮, 自动模式下默认湿度设定值为50%。
设备运行, 短按  按键关机停止运行, 数码管及所有指示灯熄灭。



2. 风量调节按键
您可以手动选择所需要的风量。反复按下风速按键  以选择所需要的风量 (1、2、3档、睡眠模式依次循环)。

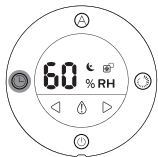


3. 自动模式按键

您可以选择自动模式。

按下自动模式按键 (A) 进入自动模式。

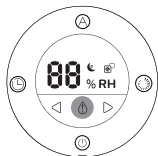
按下自动模式按键后，屏幕显示 A 5秒后，切至实时环境湿度。



4. 定时按键

反复轻触定时按键 (🕒) 可选择2、4、8、12小时数。

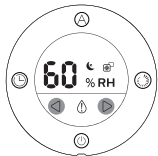
要禁用定时功能，请反复轻触定时按键 (🕒)，直至屏幕上显示 --。



5. 缺水提示

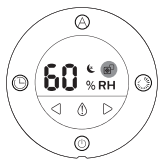
缺水指示灯 (💧) 亮起时，加湿器停止工作。

注满水后加湿器继续工作。




6. 湿度增加/减少按键


自动模式下轻触湿度增加▷/减少◁键（手动模式下按此键无效），将所需空气湿度设置为“40%、45%、55%、60%、65%、70%RH”7档，不断电该设定值会被保存。



7. 吸水纸更换提示

吸水纸到达使用寿命周期，吸水纸更换图标  常亮提醒。

更换完吸水纸后，长按  键3秒，吸水纸使用时间重置，吸水纸更换图标

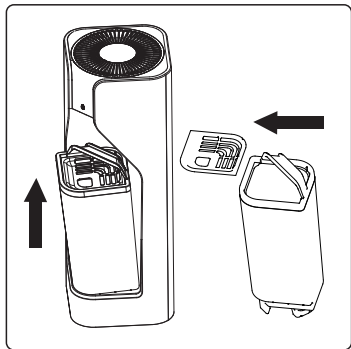
 熄灭，机器正常工作。

注意：吸水纸累计使用寿命1000小时计算（通电即计时，不管产品是否有运转工作）。

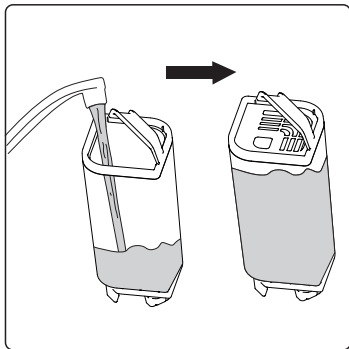
加水使用说明

1. 加湿器适宜的使用环境：室温10-40℃，相对湿度小于80%RH；
2. 水箱加水的适宜温度：10-40℃之间；
3. 本加湿器建议适用面积：30-45㎡；
4. 长时间未使用机器应拔掉电源插头，并将水箱、水槽清洗干净，及吸水纸盒组件拿出晾干，防止发霉。

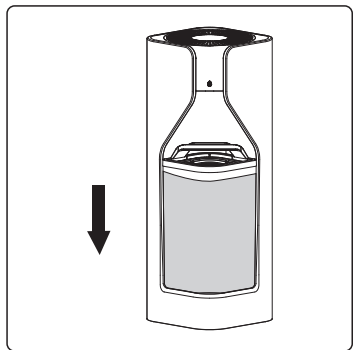
使用步骤



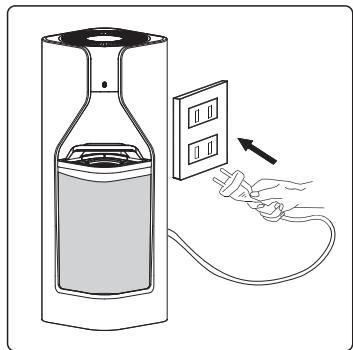
1. 从机器上取下水箱，并将水箱盖取下。



2. 打开水龙头将水注满水箱，盖好水箱盖。




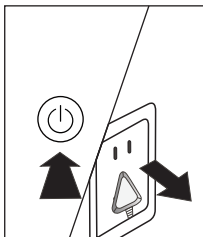
3. 把水箱平稳放置在机座上。



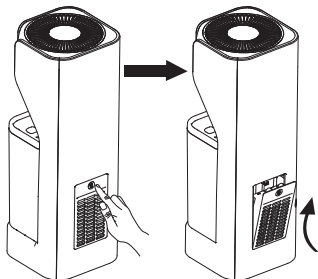
4. 接通电源，轻触电源按键（无水时严禁开机）
电源指示灯亮起，机器开始工作。

吸水纸更换

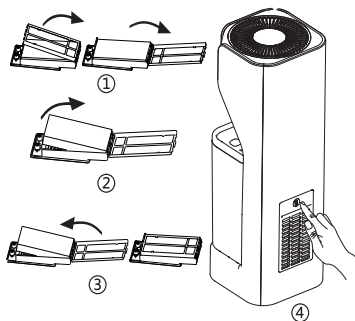
更换吸水纸图标  常亮时：



第一步：请关闭加湿器并拔掉电源插头。

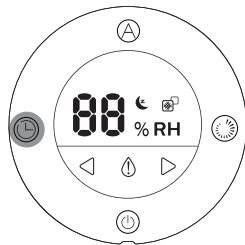


第二步：用手指按压吸水纸盒键，使吸水纸盒弹出。





第三步：

- ① 取出吸水纸盒，打开吸水纸盒盖；
- ② 取出旧吸水纸；
- ③ 拆除新吸水纸包装袋，将新的吸水纸放入吸水纸盒，将盖子盖回原位；
- ④ 更换新吸水纸后，将吸水纸盒装回机器，用手指按压吸水纸盒按键，更换吸水纸完成。



第四步：

更换完吸水纸后，将插头插回插座，轻触电源键（开机状态），长按  按键3s，吸水纸使用时间重置，吸水纸更换图标  熄灭，机器可正常工作。

规格参数

产品名称	西屋空气加湿器
产品型号	WHE-5560
水箱容积	5L
额定电压	220V~
额定频率	50Hz
额定功率	20W
净重	5.1kg
整机尺寸	220*220*615mm
噪音	≤50dB (A)
执行标准	GB/T 23332-2009 ; GB4706.1-2005 ; GB4706.48-2009

清洁与保养

保持加湿器洁净的方法：

- 使用纯净水加湿；
- 每周清洗水箱，机座；经常更换水箱里的陈水，保持加湿器清洁；
- 收藏时，清洁加湿器各个部件，晾干后放入原包装箱内；
- 清洁及保养您的加湿器前务必关闭电源开关并拔掉电源插头；

清洗机器的方法：

- 保证机器在未通电的状态下，将水箱中的陈水清空，使用清水和软毛刷清洗水槽。请勿使用含有油类溶剂漂白剂或研磨成分的洗涤剂。

出风口清洗方法：

- 每2个月一次（若周边环境灰尘较多，建议缩短清洗周期）使用软毛刷清洗出风口。

机器外壳清洁方法：

- 使用柔软的干布或软刷清洁机身表面的灰尘，请勿将机器放入水中浸泡或向其喷水进行清洗

注意事项

1. 电源电压必须要与本产品额定电压一致。如电源电压不相符,请与经销商联系,并不要使用产品;
2. 收到加湿器请先在室温下放置30分钟后再使用,以防温度骤变引起水箱破损;
3. 请于正常室温(5°C~40°C)下使用;
4. 请放置于平坦位置,避免倾斜;
5. 请不要将加湿器直接放在木地板上使用,以免木地板受潮变形受损;
6. 请将加湿器放置离家具,电器2米以外位置使用,以免受潮;
7. 请放置远离热源的地方,避免阳光直射;
8. 切不可向水箱和水槽内注入40°C的热水,以免损坏机器 ;
9. 切不可让水从出风口流入机体,机体处有水请用干布擦干净,以免损坏机器;
10. 在室温低于0°C时,请将水箱和水槽内的水倒出,以免结冰导致机器损坏;
11. 请不要将金属品,化学药品,洗涤剂放入水槽,否则会出现雾化不良现象;
12. 倒出水槽内的水时请先关闭电源,拔下插头;
13. 若加湿器要移动,清洗,加水,必须先关闭电源并拔掉电源插头;工作时不得随意移动机器;
14. 严禁往出雾口及出风口注水;
15. 清洁时,请避免电器内部进水;
16. 不要随意拆卸机体原件;
17. 切不可往机座者水箱内直接滴入精油,以免腐蚀机体。

安全提示

- 请勿擅自拆开主机修理或调试。
- 请勿擅自更换电源线。如电源线损坏，为避免危险，必须由西屋公司授权的维修人员更换。
- 请勿在加湿器使用的加湿器水箱中加入除水以外的任何物质。
- 清洁剂请远离儿童。
- 请勿将加湿器放于儿童可触及的地方。
- 未经本公司的明确的认可，任何对加湿器的变动或改装都有可能给使用者带来不便和危害。
- 加湿器在工作中如有异常声音和异味，请立即关机并拔掉电源插头。如需维修，必须由专业维修人员进行。
- 清洗、加水或移动加湿器之前，请先关掉开关并拔掉电源插头。
- 加湿器不使用时，请拔掉电插头。
- 加湿器工作时，请勿用身体任何部分触及水槽中的水或水中的部件。
- 请勿在加湿器水槽中无水的状态下开机工作。
- 请勿将加湿器放置在浴室等湿度过高的环境中使用。
- 请勿将加湿器放置在木地板及竹地板等类似材质的地板上使用。
- 请勿用硬物刮划机器表面及内部。
- 清洗时请勿使水流入或溅入机座内部，以免损坏机内部件。
- 如室内温度过低或湿度过大时，建议调节雾量档位。
- 产品报废后应妥善处理，不要随意丢弃。
- 为了使本加湿器能够正常工作并防止不必要事故的发生，请注意放置环境。
 1. 应放置在平坦坚固的地方，保持平稳，避免倾斜导致水流出机外。
 2. 应放置在远离火炉等热源的地方，并避免阳光直晒。
 3. 应放置在正常室温的环境中，避免在寒冷环境中使用，给加湿器造成损伤。
 4. 应放置在远离家具、电器的地方，避免雾气直接喷在家具、电器上使其过潮或被“白粉”附着。

简单故障排除

使用中如发现本机操作上有问题，请依照下表进行检查。

故障现象	原因分析	处理方法
异常噪音	水箱内水少引起共鸣	给水箱加水
电源/供水指示灯不亮	水箱水量不足	请从设备顶部供水
	电源未接通	接好电源，打开开关
	电源开关未打开	打开电源开关
	机座水槽内水位过高	将水槽内的水倒出一些
	水箱是否正确安装，如果未正确安装水盘，则电源无法连接。	正确安装水箱
空气闻起来有异味	水质不清洁	更换清洁的水质
	过滤器不洁净	请每周查看一次维护(过滤器和主体)或更换过滤器

产品有毒有害物质申明

部件名称	有害物质或元素					
	铅(Pb)	汞(Hg)	镉(Cd)	六价铬 (Cr(VI))	多溴联苯 (PBBs)	多溴二苯醚 (PBDEs)
线路板组件	X	○	○	X	○	○
电源线	○	○	○	○	X	○
塑胶件	○	○	○	○	○	○
螺丝五金件	○	○	○	X	○	○
硅胶件	○	○	○	○	○	○

○表示该有害物质在该部件所有均质材料中的含量均在GB/T 26572-2011标准规定的限量要求以下。

X表示该有害物质至少在该部件某一均质材料中的含量超出GB/T 26572-2011标准规定的限量要求。

保修卡 (西屋产品三包凭证)

西屋售后服务政策：

西屋所有产品均严格按照国家《三包规定》执行退换货及维修服务，自客户收到商品后7日内（含）可以退货、15日内（含）可以换货，超过15日可以维修，保修期为整机保修1年。净化器的滤芯和加湿器的净水棒属于耗材，不在三包范围内。

服务记录单

报修时间				购买日期	
客户姓名		联系电话		联系地址	
产品型号		机器编号		故障现象	
处理措施	维修 <input type="checkbox"/> 换货 <input type="checkbox"/> 退货 <input type="checkbox"/>				
更换配件名称					
客户签字				服务人员签字	

报修时间				购买日期	
客户姓名		联系电话		联系地址	
产品型号		机器编号		故障现象	
处理措施	维修 <input type="checkbox"/> 换货 <input type="checkbox"/> 退货 <input type="checkbox"/>				
更换配件名称					
客户签字				服务人员签字	

西屋官方网址：www.westinghouse.cn

客户服务热线：400-080-1089

