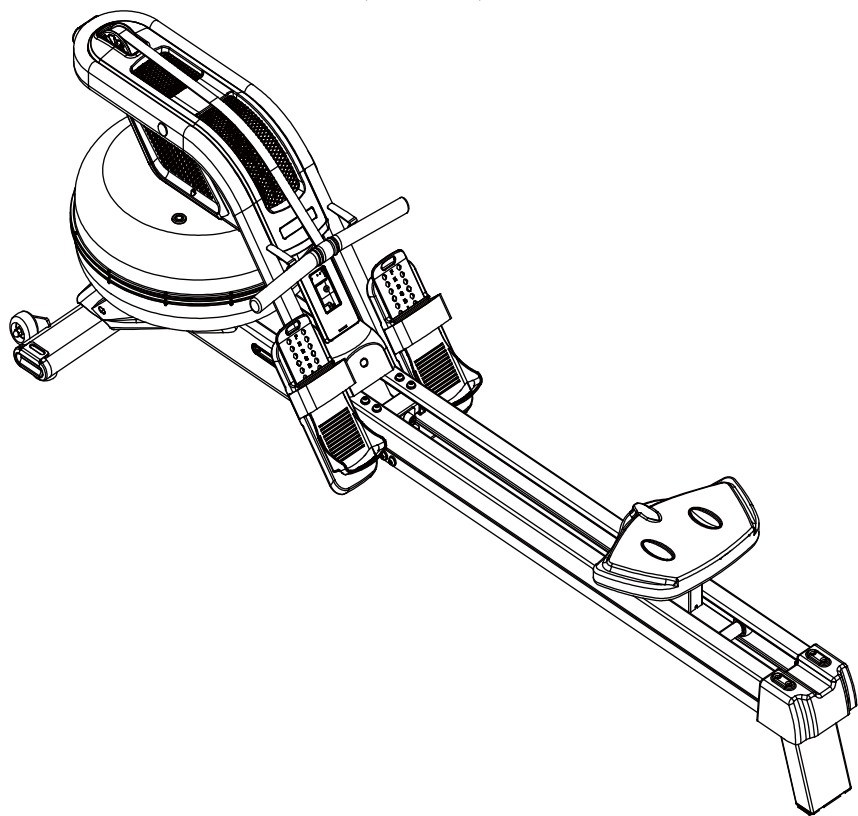


划船器
使用说明书
(WR03)
(231803)



感谢您购买本产品，使用前，请仔细阅读本使用手册，以确保正确操作及使用。请妥善保管本使用手册，以便日后查询。

目录/CONTENTS

安全使用说明-----	2
入箱明细-----	3
大爆图-----	4
装配图-----	5
零件包-----	6
组装步骤说明中文-----	7
电子表操作说明中文-----	11
保修卡-----	14
组装步骤说明英文-----	15
电子表操作说明英文-----	25

安全使用说明

使用环境

1. 使用前请认真阅读使用说明书。
2. 划船器所有者有责任将所有预防措施告知所有使用这部健身车的人。严格按说明书操作。
3. 请在室内平整地面上使用该健身车, 远离湿气和尘土。在车子下方放一块垫子, 有助于保护地板和地毯, 为安全起见, 请确保器材周围至少保持0.5m的自由空间。
4. 使用前, 请确保各螺丝螺母已锁紧, 日后需要常规检查及组装所有零件, 立即旋紧螺丝。
5. 儿童不宜靠近该设备。不要在无人照看的情况下将小孩单独留在放健身车的房间中。
6. 使用时请穿着合适的运动服。不要穿过于宽松的衣服以免卷入车子内。
7. 如果在运动时感觉疼痛或头晕眼花, 请立即停止运动并做一些舒缓运动。
8. 脉搏感应器并非医疗设备。许多因素包括运动, 会影响心率显示。脉搏感应器只是作为辅助仪器, 测量大概的心率。



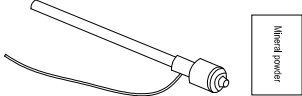
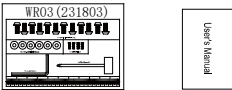
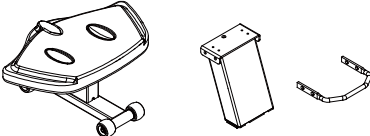
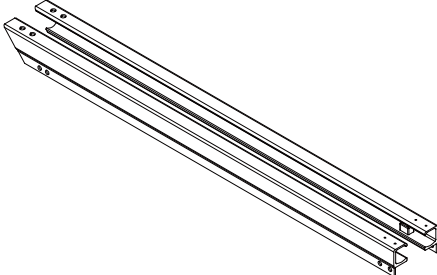
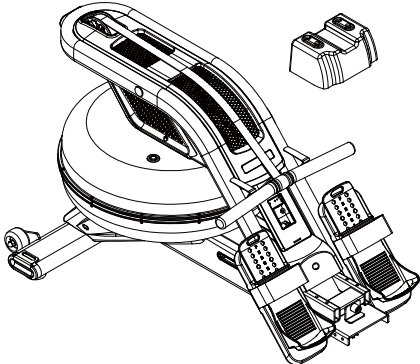
警告：

1. 此划船器的设计和构造均符合安全标准。然而, 使用运动器械时仍需采取一些预防措施。安装和使用健身器前, 请完整阅读说明书和以下安全预防措施。

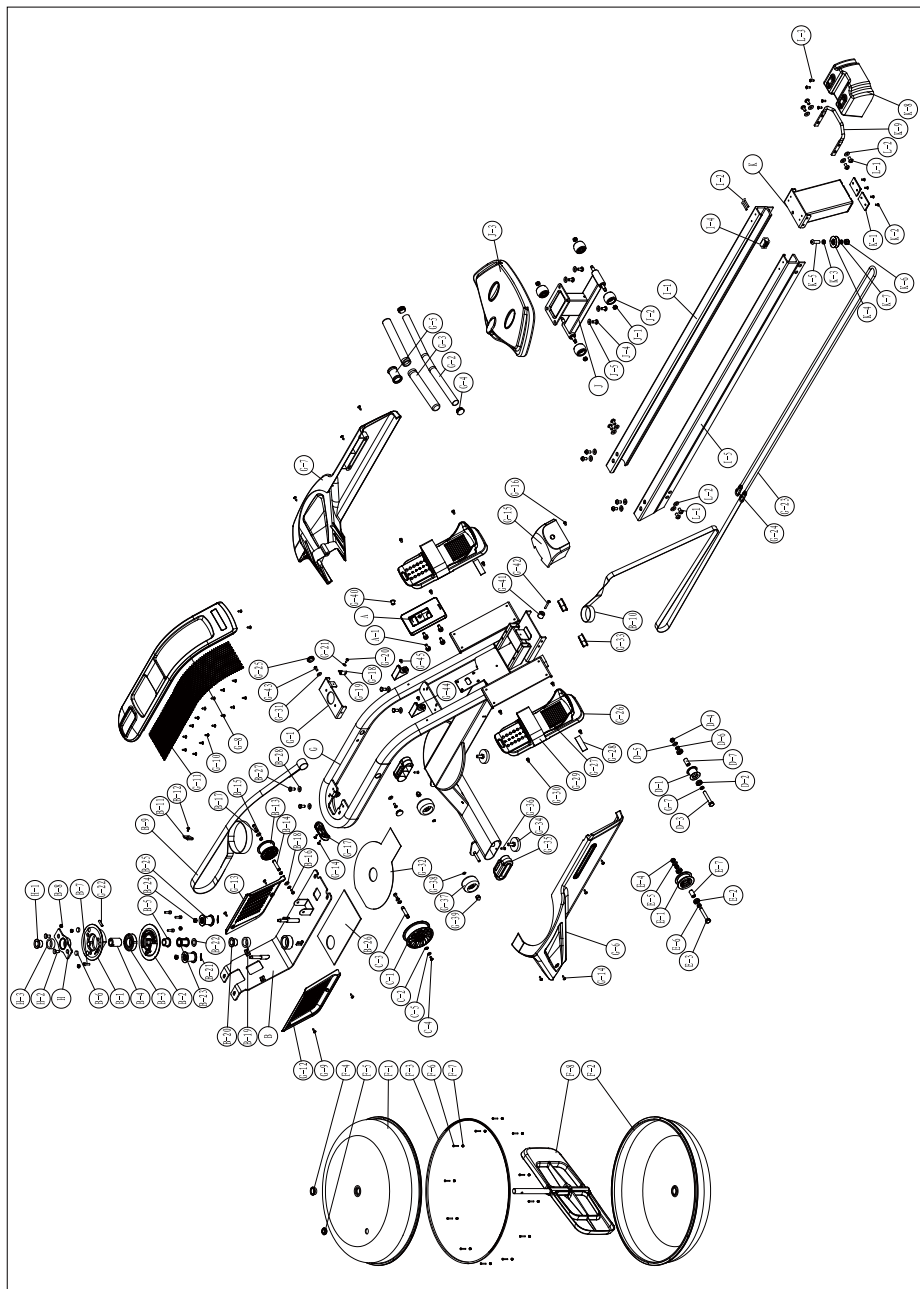
禁止：

1. 不允许两个或者两个以上的人同时使用本器材。
2. 身体不适请在医生的指导下使用。
3. 手握心率数据只作参考, 不能当作医学使用。
4. 儿童, 身患残疾和宠物远离本器材, 以免发生意外。

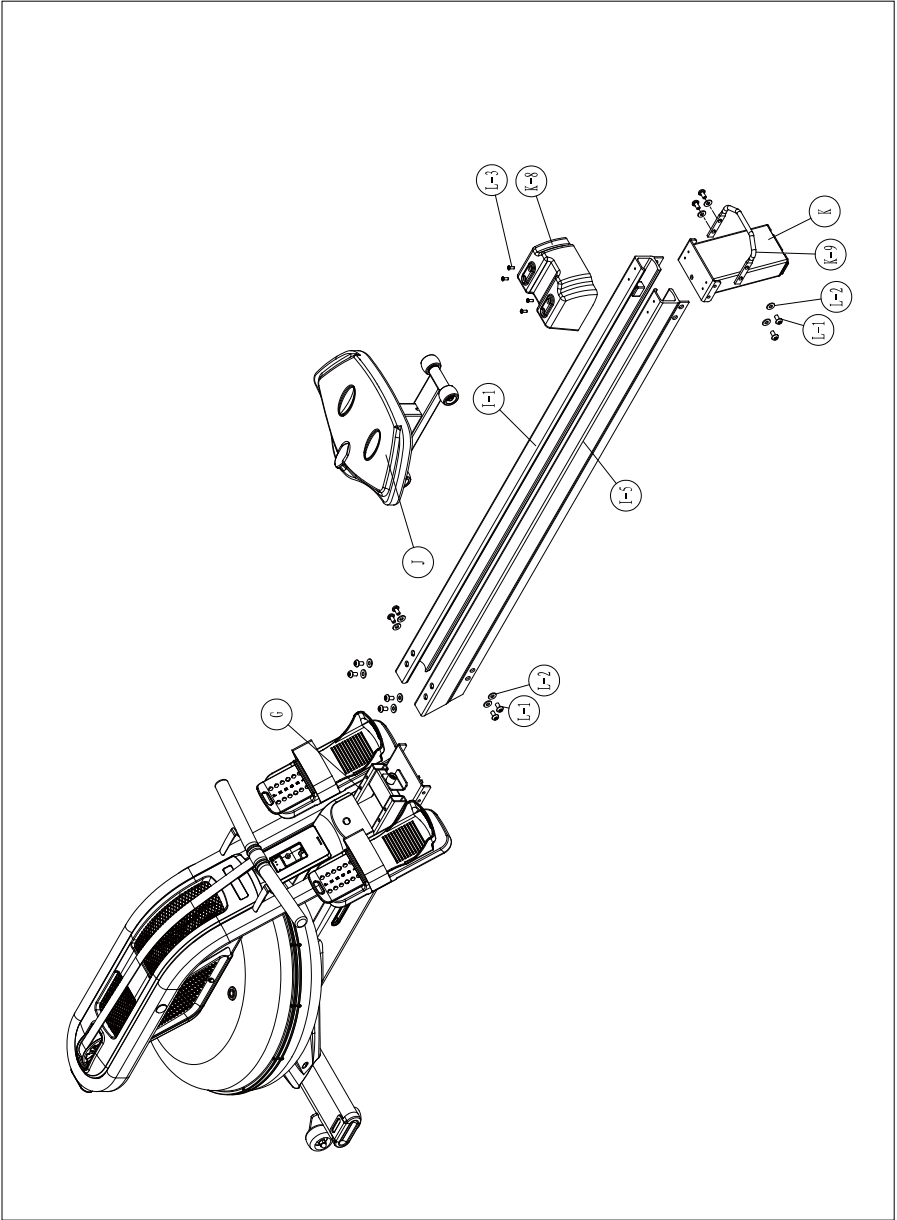
入箱明细

	1/1
	1/1
	1/1/1
	1/1
	1/1

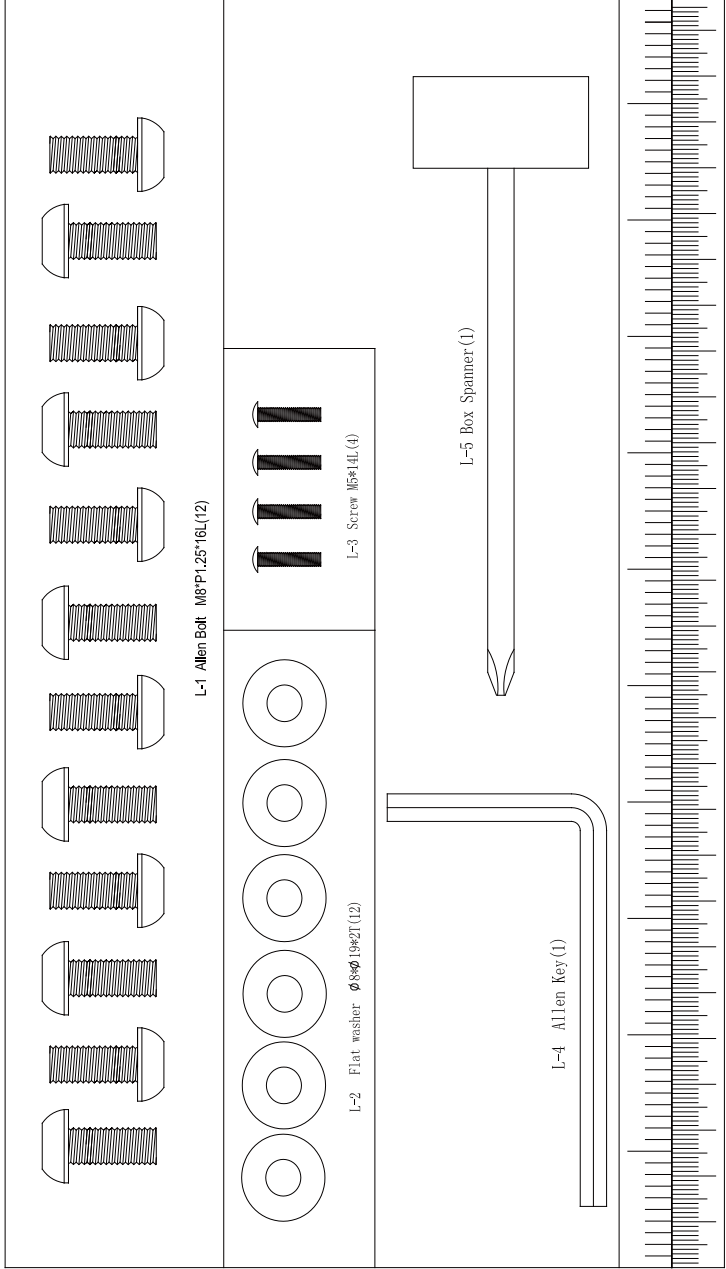
大爆图



装配图



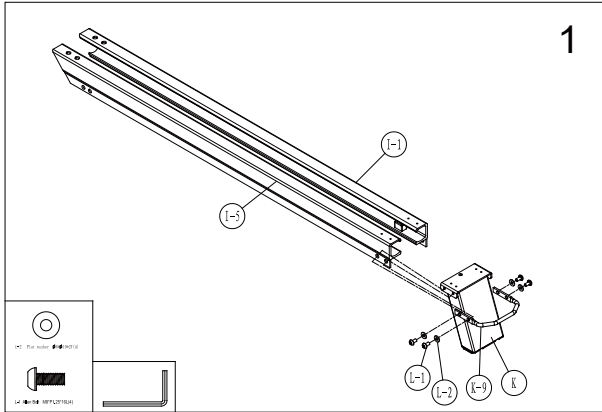
WR03(231803)



安装步骤

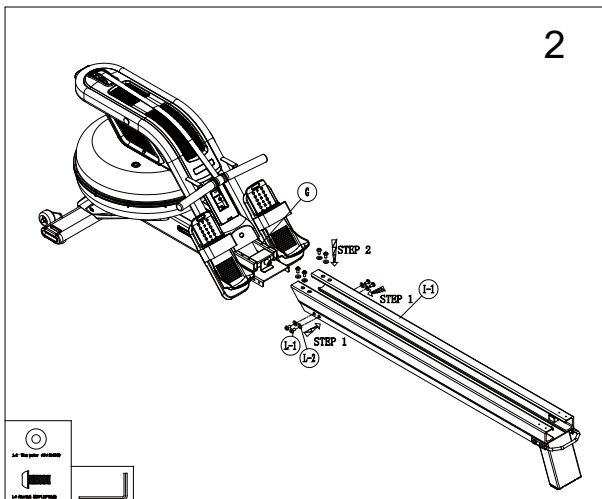
步骤1: 组装后支撑架

1. 将后支撑架(K)如图(1)所示靠上导轨(I-1), 再拿起 (K-9) 然后用伞头内六角割尾螺丝(L-1)套入平滑丝(L-2)用内六角工具锁紧即可。



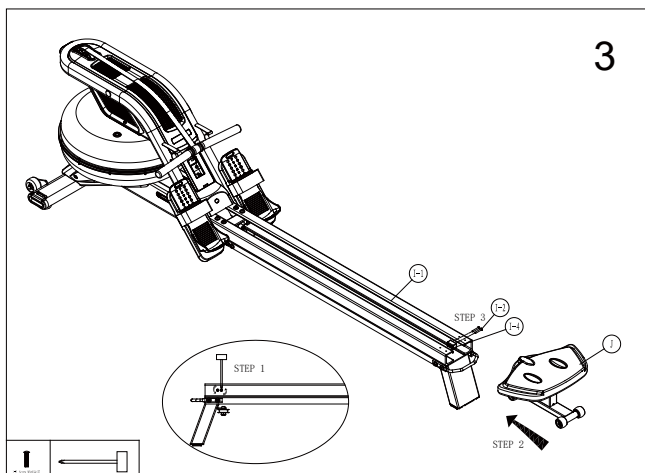
步骤2: 组装滑轨

1. 将滑轨(I-1)如图所示安装在车架(G)上, 然后用伞头内六角割尾螺丝(L-1)套入平滑丝(L-2)用六角扳手工具进行锁紧即可。



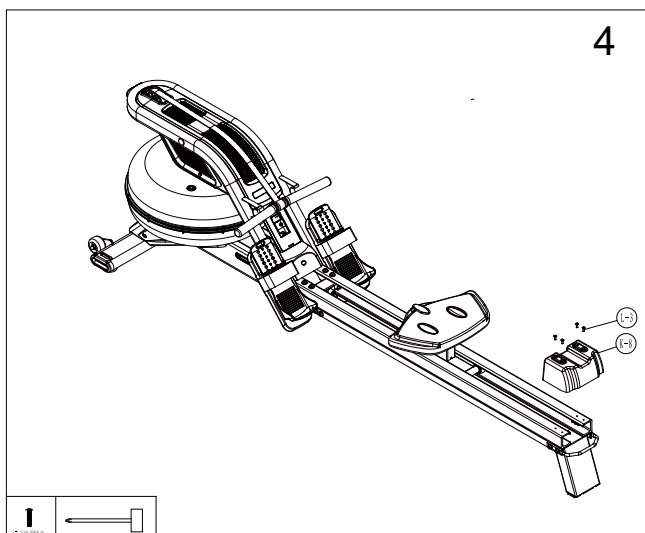
步骤3: 组装座垫

1.用套筒(L-5)取下(I-4)(I-2)伞头十字螺丝.将座垫(J)套入滑轨(I-1)上。



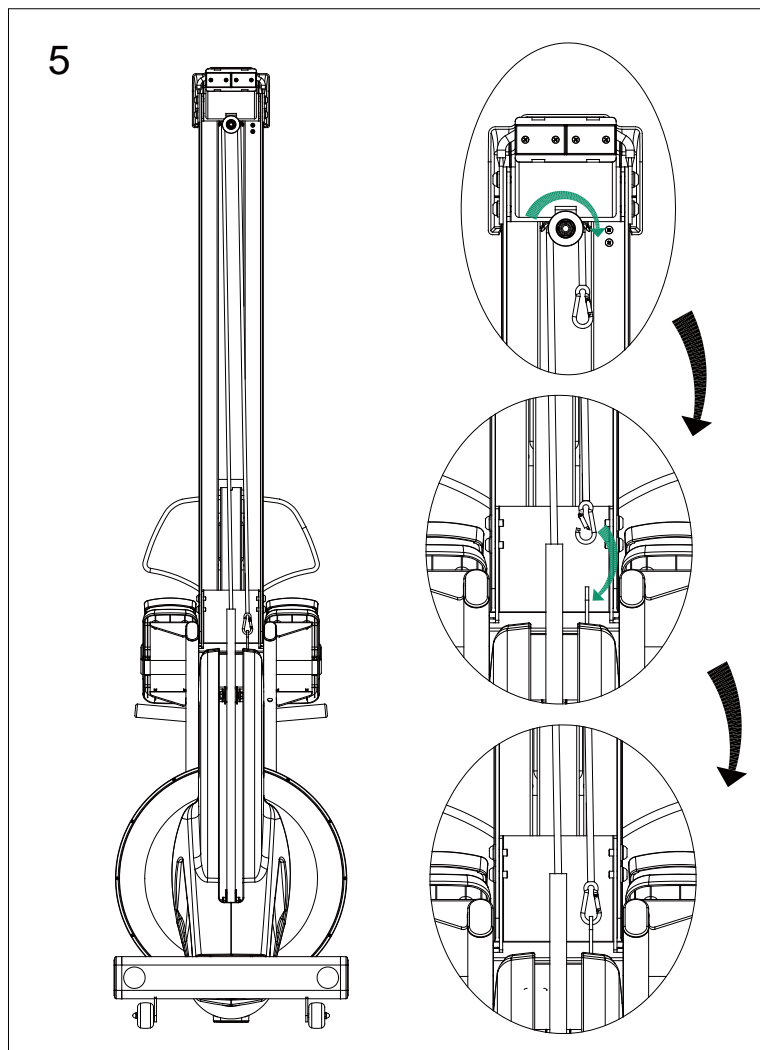
步骤4: 后端盖安装

1.将(K-8)拿上组立在铝轨(I-1)上,用伞头十字螺丝(L-3)锁紧即可。



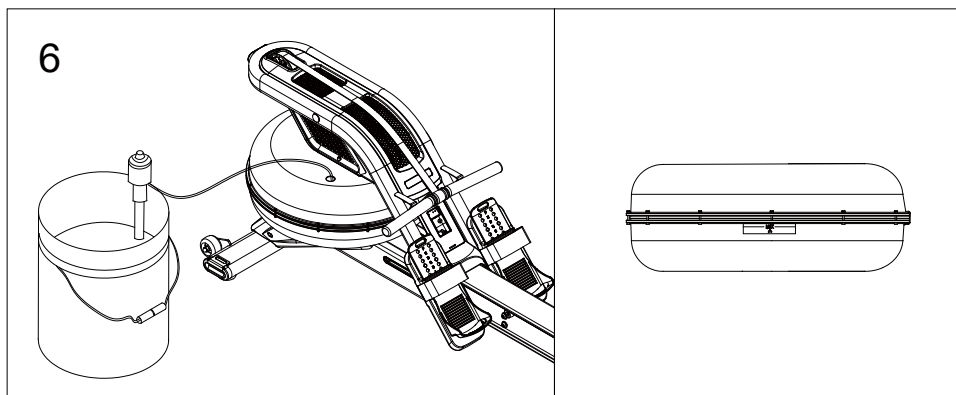
步骤5: 安装织带

1. 先将产品竖立起来, 弹力绳绕过后脚座的绳轮, 用挂钩钩在车架固定片上的孔内。



步骤6: 注水

1.水箱中的水量模拟了在水中移动物体时的质量。改变水位不会改变阻力,它只是改变用户试图移动的质量。增加水位模拟更大的负荷,同样减少水位模拟更小的负荷。水位根据个人喜好或用户类型进行调整;阻力仅仅通过更快或更慢的移动来改变。水箱上显示一个液位计,不准超过最高水平。



电子表说明书

显示功能：

ITEM	描述
SCAN	. 依次显示：TIME→COUNT→DISTANCE→CALORIES→TOTAL CNT→PULSE
	. 在SCAN模式，按MODE键选择功能。
	. 每隔6秒每一种模式自动扫描一次。
TIME	. 若没设定目标值，时间将累加。
	. 设定目标值以后，时间将从目标值倒计时一直到0，同时闹钟会响铃或者闪烁。
	. 如4秒钟没有任何信号输入，时间将停止。
	. 设定范围0:00 ~ 99:59
COUNT	. 若没设定目标值，数值将累积增加。
	. 设定目标值以后，时间将从目标值倒计时一直到0，同时闹钟会响铃或者闪烁
	. 设定范围 0~9999
DISTANCE	. 若没设定目标值，距离将累积增加。
	. 设定目标值以后，距离将从目标值倒计时一直到0，同时闹钟会响铃或者闪烁
	. 设定范围□0.00~99.99
CALORIES	. 若没设定目标值，卡路里将累积增加。
	. 设定目标值以后，卡路里将从目标值倒计时一直到0，同时闹钟会响铃或者闪烁
	. 设定范围0~9999
	. 显示器上的卡路里数据只作为一般参考指导，每个人详细的卡路里摄入量，请咨询医生或者营养师。
TOTAL CNT	. 电池取出后，总数据将清零。
	. 设定范围 0~9999
PULSE	. 伴随心跳输入6秒后，将显示当前心跳。
	. 超过六秒无心跳输入，将显示” P”
	. 如超过预设心跳数值，闹钟将会响铃
	. 设定范围： 0-40~240

按键功能:

ITEM	描述
SET	. 每增加一次按键一次, 长按按键以更快地增加数值
	. TIME 设定范围: 0:00~99:00 (每次增量为1: 00)
	. COUNT设定范围: 0~99 90 (每次增量为10)
	. D ISTANCE 设定范围: 0. 00~99. 90 (每次增量为0.1)
	. CAL ORIES 设定范围: 0~9990 (每次增量为 10)
	. PULSE 设定范围: 0~40~23 9 (每次增量为 1)□
MODE	. 通过按MODE件选择每一项功能。在SCAN 模式, 按MODE 键可以锁定当前功能
	. 长按MODE键两秒清除当前所有数值 (除总数值以外)
RESET	. 在设置模式, 按RESET键重新设置当前数值。
	. 长按RESET键两秒, 清除当前所有数值 (除总数值以外)

操作程序

开机:

. LCD将显示全显项目, 如图A所示



关机：

. 如果4秒钟没有任何信号输入，电子表将进入睡眠模式。

操作：

1. 当电子表开机后 (或长按MODE/RESET键2秒)，LCD会全显1秒，然后进入SCAN模式。

2. 随着信号输入，TIME, COUNT, DISTANCE, CALORIES and TOTAL CNT将开始计数。

故障排除：

. 当LCD显示屏变暗时，意味着需要更换电池。

. 当用户踩踏板时，没有任何信号，请检查插头是否有连接好。

注意：

1. 如果停止运动4分钟，主屏幕将关闭。

2. 如果电子表显示异常，请取出电池、重新安装，再试一次。

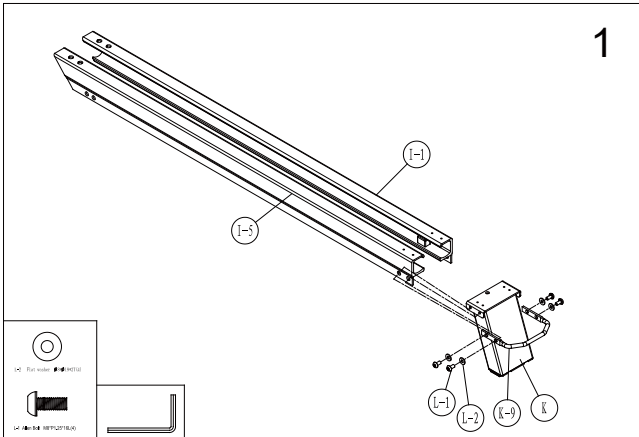
保修卡

型号			
保修期	年	月	日至 年 月 日止
购买人	姓名		电话
	地址		
销售单位	名称		电话
	地址		
售后服务说明	<p>1.保修条款 a 自购买之日起，保修期为一年，保修期间免费保修（不可抗因素、人为造成除外）。 b 购物附带的赠品不在保修范围。</p> <p>2.零配件 保修期外，配件按市价收取费用。</p> <p>3.售后联系方式 服务电话：400-839-8877</p>		

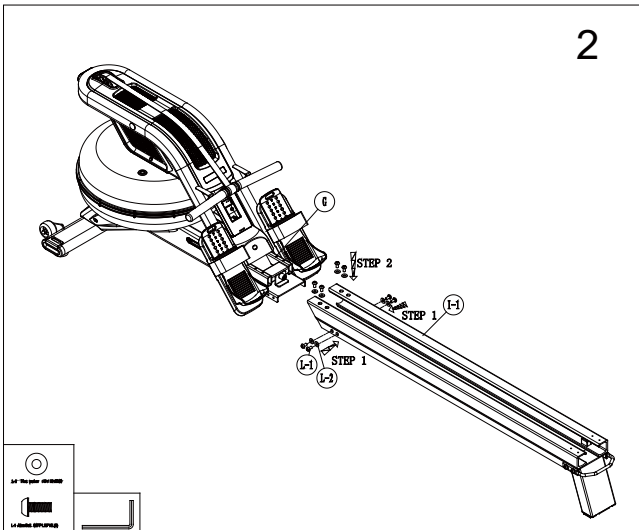


Installation Steps

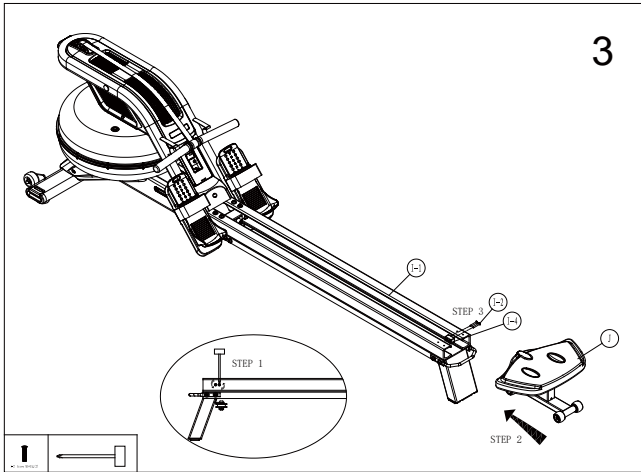
Step 1.: Post assembly support frame.



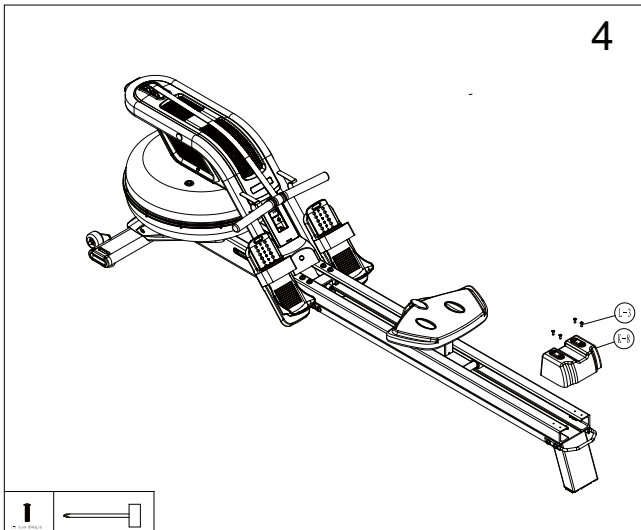
Step 2.: Assembly slider.



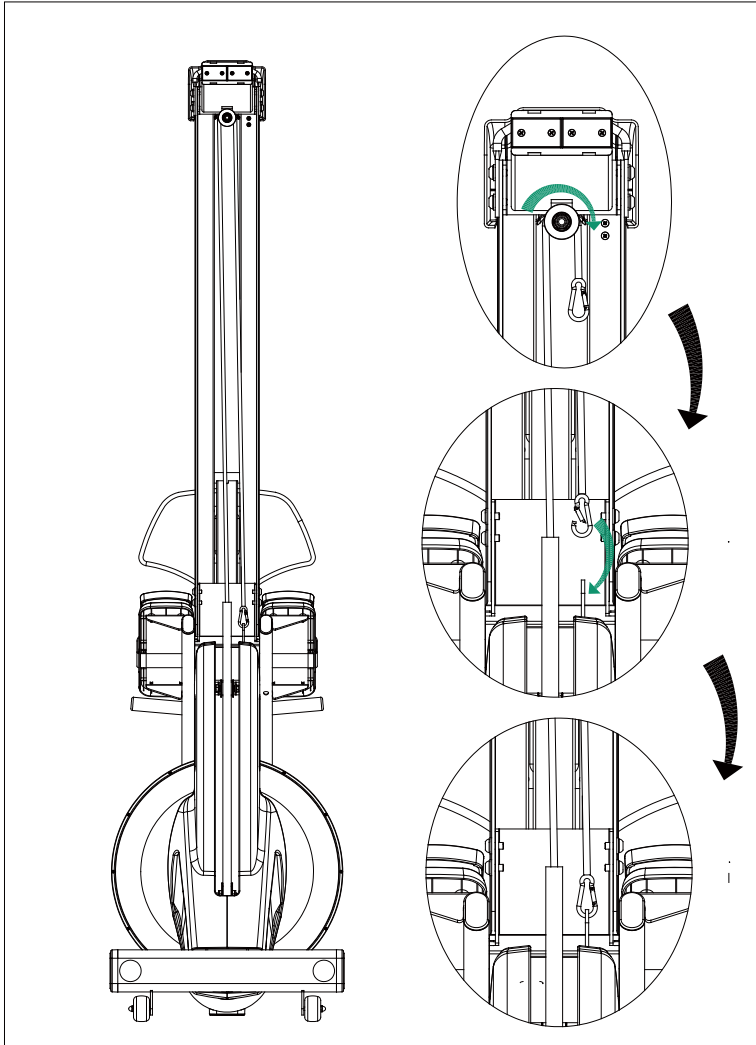
Step 3.: Assembly seat pad.



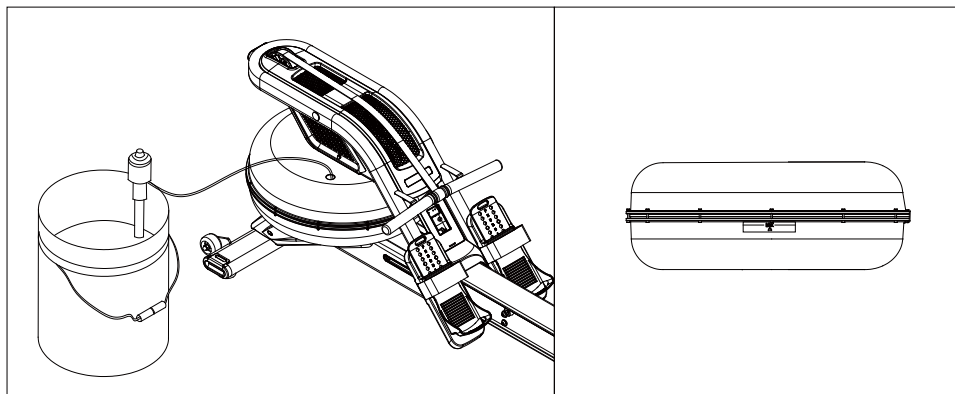
Step 4.: Assembly back end cover.



Step 5.: Install Ribbon.



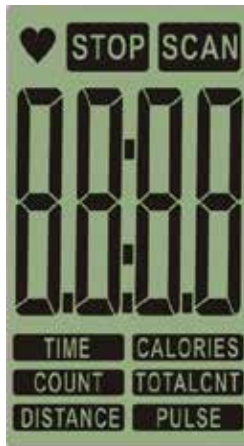
Step 6.: water injection.



Electronic meter manual

Power on :

. LCD will display all segments with Bi sound and to SACN mode.



Stand-by mode :

. Without any signal been transmitted into the monitor for 4 minutes, and the monitor enter to Stand-by mode. Press any key may wake the console up.

OPERATION :

1. When monitor power on, LCD will display all segments with Beep sound for one second and enter to SCAN mode.
2. With any signal been transmitted into the monitor, the value of TIME, COUNT, CALORIES and TOTAL CNT will start to count up.
3. Without any signal been transmitted into the monitor for 4 minutes, the monitor will enter to Stand-by mode.

Trouble shooting:

- . When the display of LCD is weak, it means the batteries need to be changed.
- . If there is no signal when in use, please check if the cable is well connected.

ITEM	DESCRIPTION
SCAN	<ul style="list-style-type: none">. The sequence of display: TMR →COUNT →CALORIES →TOTAL CNT →PULSEIn SCAN mode, press MODE key to choose other functions.. Automatically scan through each mode in sequence every 6 seconds.
TIME	<ul style="list-style-type: none">. W/O setting the target value, time will count up.. With setting the target value, time will count down from your target time to 0, and as 0 is achieved time alarm.. W/O exercise for 4 minutes, STOP icon will shows up.. Range 0:00 ~ 99:59
COUNT	<ul style="list-style-type: none">. W/O setting the target value, count will count up. With setting the target value, count will count down from your target count number to 0, and as 0 is achieved count alarm.

	<ul style="list-style-type: none"> . Range 0~9999
TOTAL CNT	<ul style="list-style-type: none"> . Total count number clear after battery removed. . Range 0~9999
CALORIES	<ul style="list-style-type: none"> . W/O setting the target value, calorie will count up. . With setting the target value, calories will count down from your target calorie to 0, and as 0 is achieved calorie alarm. . Range 0~9999
PULSE	<ul style="list-style-type: none"> . With pulse signal into for 6 seconds, the current pulse will display. . W/O pulse signal into for 6 seconds, it displays “P” . Pulse alarm when over preset target pulse. . Range 0-40~240 BPM

KEY FUNCTION:

ITEM	DESCRIPTION
SET	<ul style="list-style-type: none"> . To set up workout value for: . TMR setting range: 0:00~99:00 (Each increment is 1:00) . CAL setting range: 0~9990 (Each increment is 10) . CNT setting range:0~9990 (Each increment is 10)
MODE	<ul style="list-style-type: none"> . Choose each function by pressing MODE key. In SCAN mode, press MODE key can lock the current function. . Pressing with Bi sound for prompt. . Press MODE key and hold for 3 seconds to reset all function figures.
RESET	<ul style="list-style-type: none"> . In setting condition, press RESET key once to reset the current function figures. . Press RESET key and hold for 2 seconds to reset all function figures, and have Bi sound for prompt at the same time.



Westinghouse Unlimited Sports Equipment (Shanghai) Co., Ltd
西屋无界运动器材(上海)有限公司

服务专线: 400-839-8877
上海市新骏环路188号5号楼302室

®，WESTINGHOUSE, and INNOVATION YOU CAN BE SURE OF are trademarks of Westinghouse Electric Corporation. Used under license by Westinghouse Unlimited Sports Equipment (Shanghai) Co., Ltd.
All Rights Reserved.

®，WESTINGHOUSE, and INNOVATION YOU CAN BE SURE OF 是西屋电气公司的商标，经西屋无界运动器材(上海)有限公司授权使用，保留所有权利。